

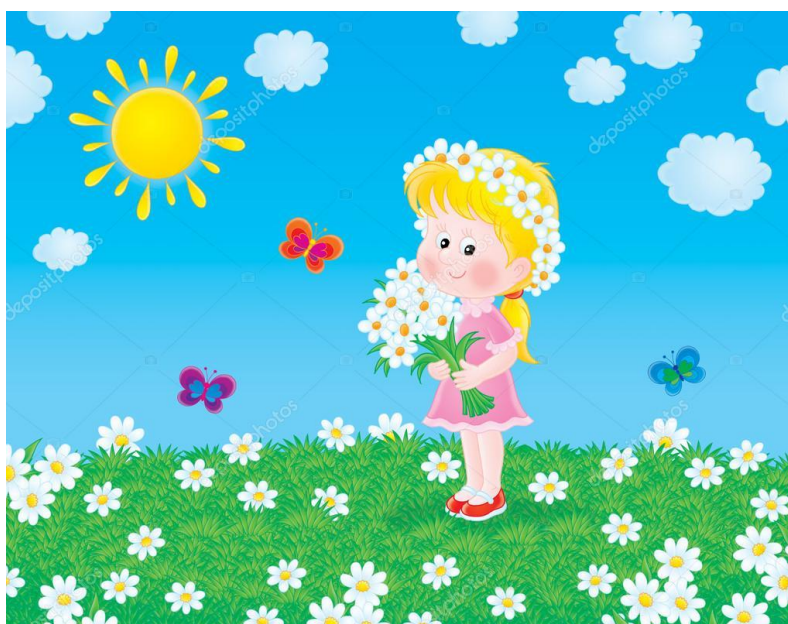


Milé děti, milí rodiče
vítáme Vás na stránkách naší mateřské školy MŠ
Nádražní.

Připravili jsme si pro Vás několik námětů a inspirací pro
zpestření společně strávených chvil u Vás doma.

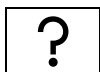
Týden: 5.4 –9.4.2021

Jaro ťuká na vrátka



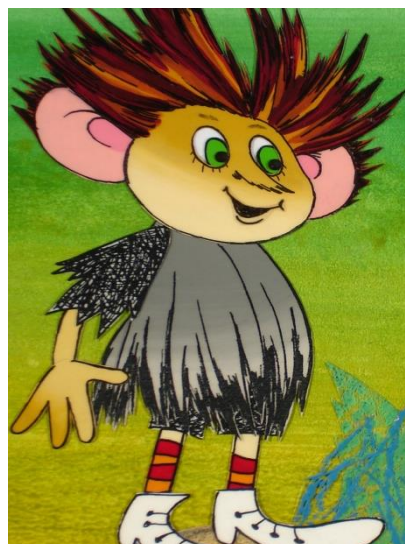
Ahoj děti, tak jako každý týden i dnes na Vás čeká pohádka.
Poznáte podle pohádky, o čem si budeme tento týden
povídat?

<https://www.youtube.com/watch?v=dZLOUUbUH8s>



Zvídavé otázky:

- Jak se jmenuje hlavní hrdina našeho příběhu? Zkus popsat, jak vypadá.



- Kde skřítek bydlel?
- Čeho se bál a co se proto rozhodl udělat?
- Co našel ve sněhu?
- Které postavičky ještě vystupují v pohádce?
- A jak to všechno nakonec dopadlo?

V naší pohádce se pod sněhem objevila kytička

Sněžěnka

Zazpívej si o ní písničku

SNĚŽENKA

Text a hudba:
Marie Kružíková

1. Vy-rost-la sně-žen-ka, ma-lič - ká, mr -ňa- vá. Ta - ko - vé
sně-žen-ky bý - va -jí, a - ni se do vá - zy
dát ne - da - jí.

2. Hubenou nožičku opírá do sněhu,
ze sněhu peřinku, ze sněhu být.
Zatím je samotná, nechme ji být.



A řekni si básničku

Sněženky se probudily,
vykukují z travičky.
Já sněženky poznám dobře,
podle jejich hlavičky.

Kromě sněženek rozkvétají brzy z jara ještě další kytičky.

Hádej, které to jsou:

Fialové drobné květy,
všechny včelky se k nim sletí.
Krásně voní do dálky,
hlavně drobné.....
(*fialky*)



Na nevelkém stonečku,
spousta žlutých zvonečků.
Každý z nich má k jaru klíč,
Jmenuje se
(*petrklíč*)





Zvídavé otázky:

- Jakou barvičku má sněženka?
- Jakou fialka?
- Jakou petrklíč?



Zacvič si s písničkou

https://www.youtube.com/watch?v=3j_izoF8fIA

Jaro, jaro, jaro už je tu!

(Stoupni si, dej ruce v bok a natáčeš se ze strany na stranu)

Sníh se mění na sněženky,
slunce sype z peněženky,
na zem tisíc zlatých dukátů.

(Zvedni ruce a předváděš prstíky,
jak se sype sníh)

Jaro, jaro, zima už je pryč,
včela ťuká na poupata,

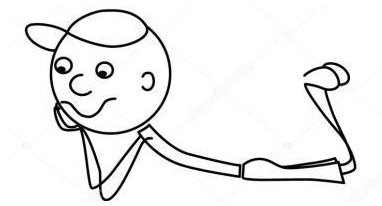
(Stoupni si a nakrucuj se)
(naznačuj pokrčeným ukazováčkem, jako když se ťuká)

vlaštovička od hor chvátá,
v zobáčku nám nese petrklíč.

(naznačuj spěch)
(jako když máš v ruce kytičku)



Po cvičení si odpočiň



Polož se na zem a představuj si, že jdeš zrovna po jarní louce, nebo jsi někde v lese.
Jenom poslouchej.

<https://www.youtube.com/watch?v=4CKsQggVoWY>

Jarní procházka



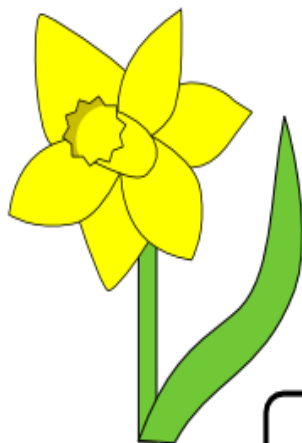
Je možné, že i ty až půjdeš na procházku do přírody uslyšíš podobný zpěv ptáčků. Pozorně se dívej kolem sebe, třeba najdeš i to, co uvidíš na následujícím obrázku.

Jednotlivé obrázky pojmenuj a vytleskej.

Slunce



Narcis



Žížala



Včela



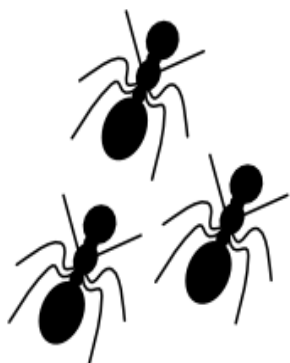
Pampeliška



Kos



Mravenci



Kaluž



Kočky

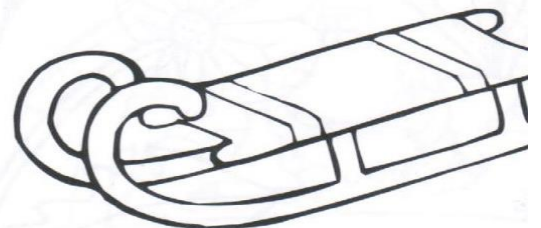
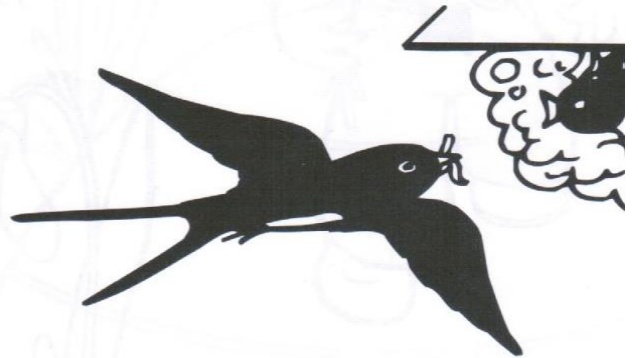


Pracovní list

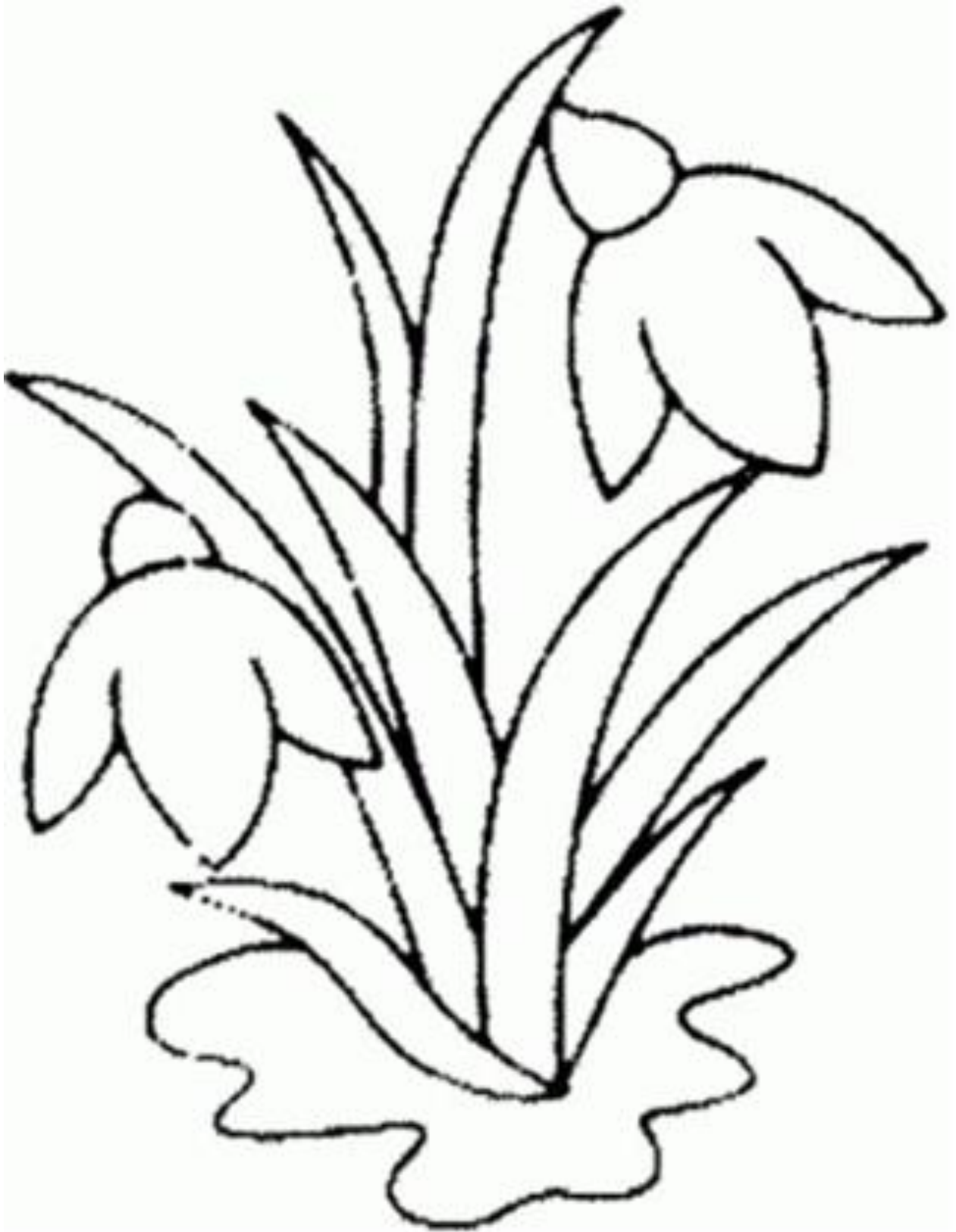
Většina obrázků patří k jarnímu ročnímu období. Tyto obrázky vybarvi.

Kam patří nevybarvený obrázek a proč?

PO ZIMĚ ZAS PŘIŠLO JARO,
SLUNÍČKO SE POUŠMÁLO.
BUDÍ KVĚTY ZVÍŘATA,
PŘILETĚLA PTÁČÁTA.

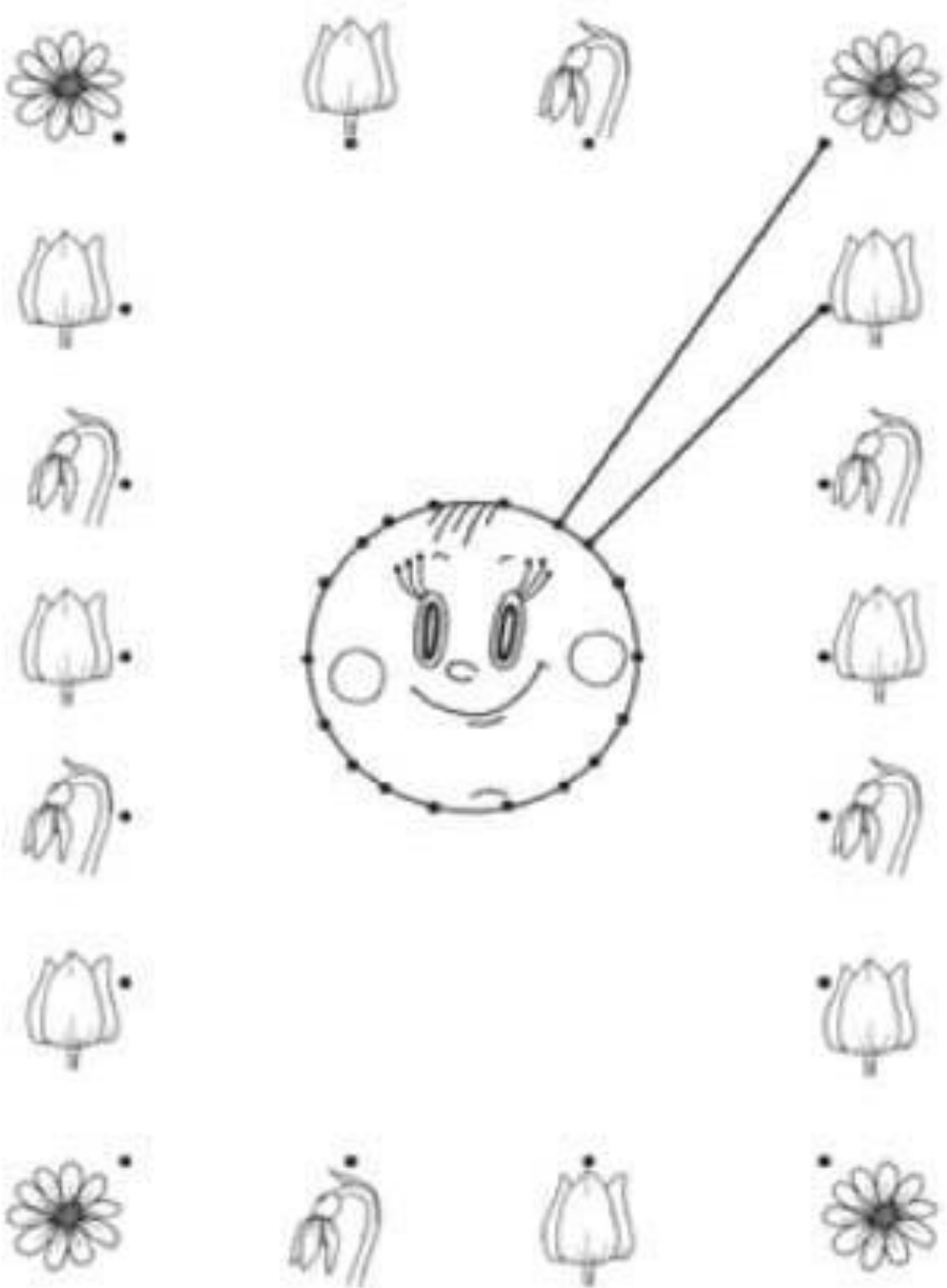


Vymaluj si sněženku



Pracovní list

Namaluj sluníčku paprsky tak, aby jimi pošimralo kytičku

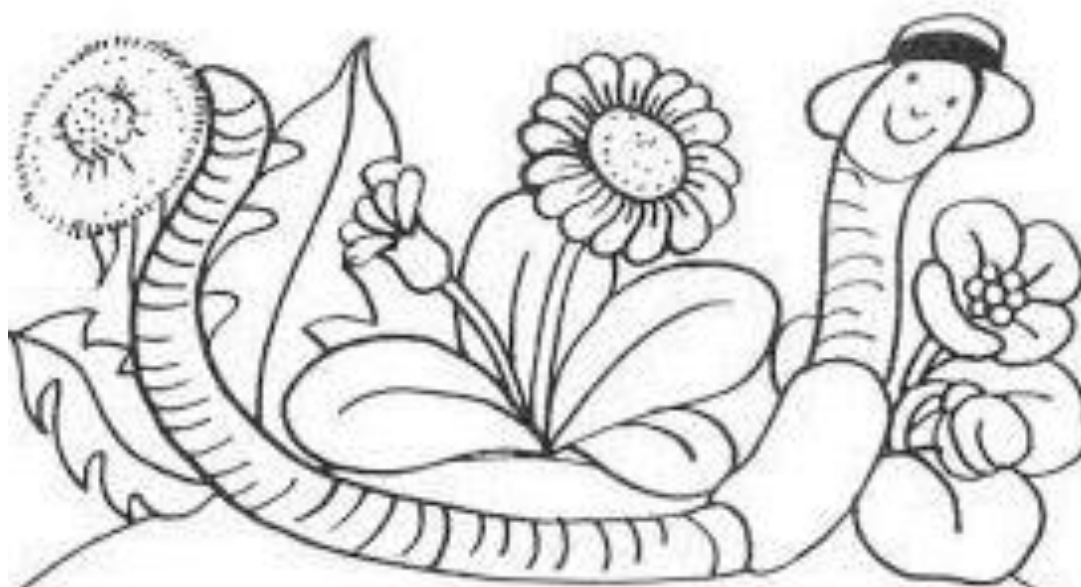


Pracovní list

Následující 4 žížaly vystřihni a vybarvi. Seřaď podle velikosti.

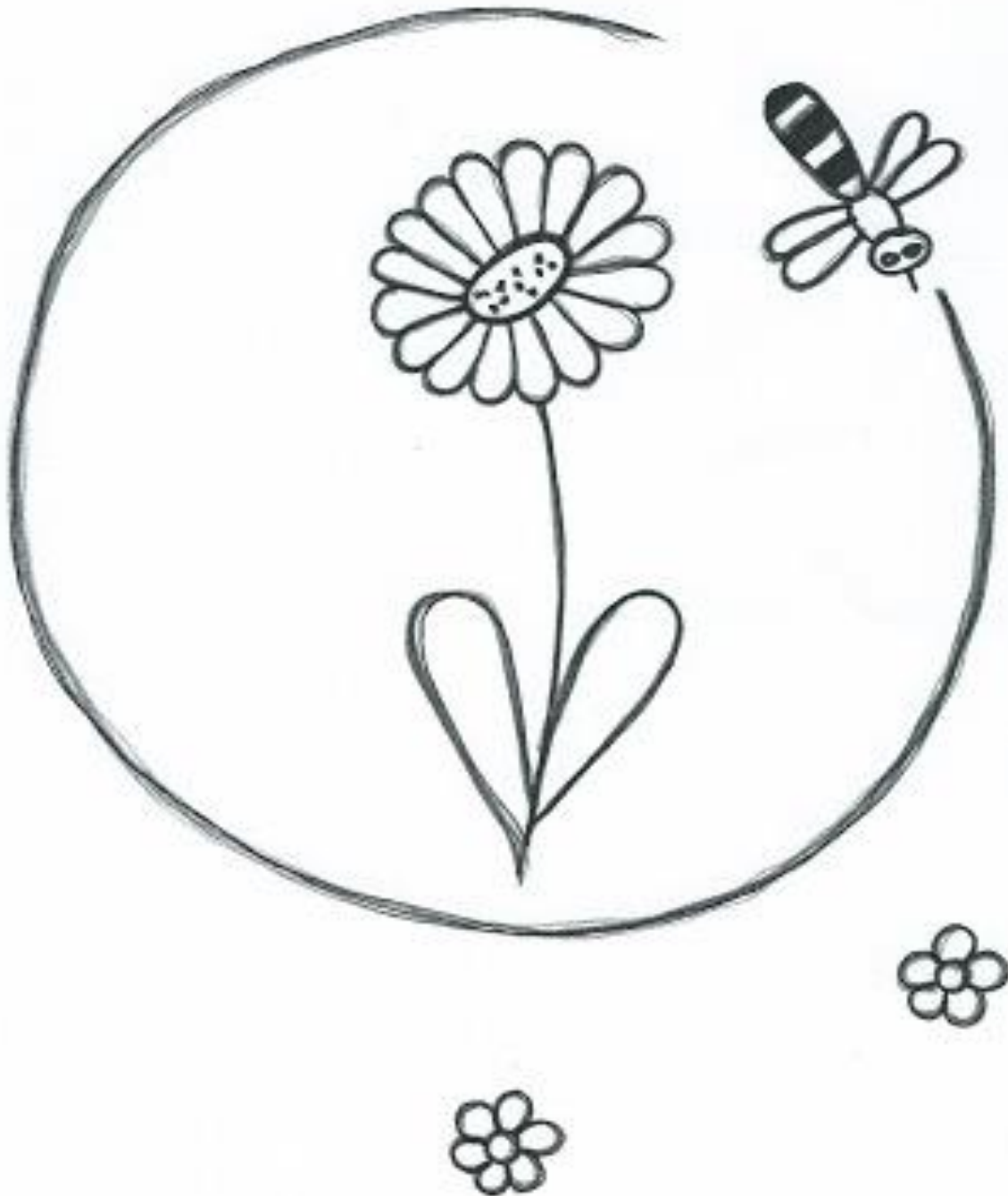


Omalovánka – vybarvi podle své fantazie.



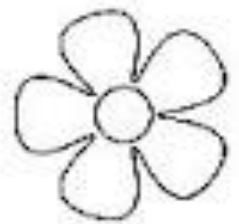
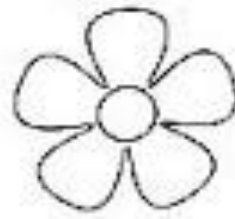
Pracovní list

Včelka létá kolem kytičky – obtáhni tužkou



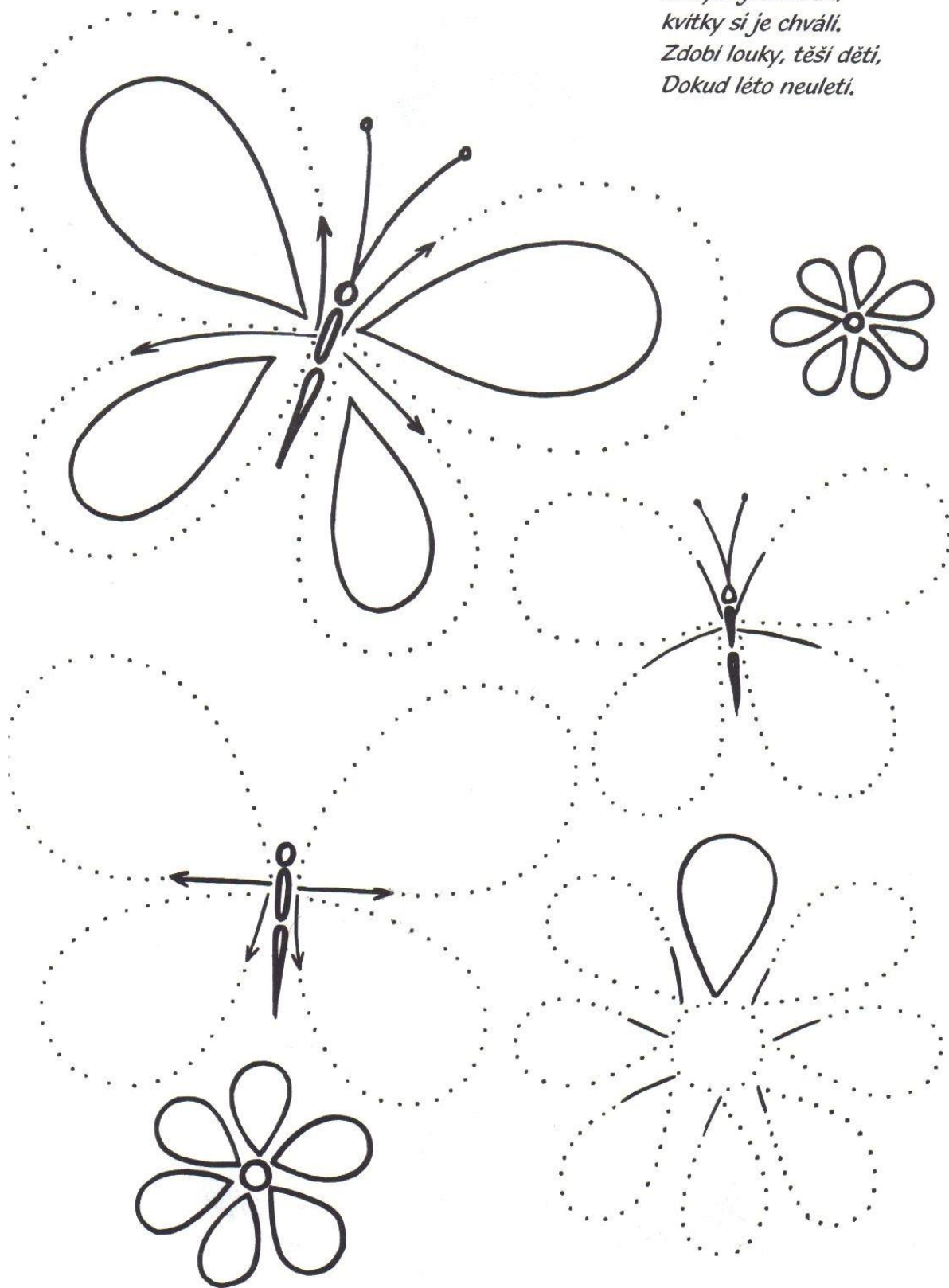
Pracovní list

Víla Amálka ztratila
květinky z věnečku.
Namaluj jí nové.



Pracovní list – dokresli motýlky a kytičky. Obrázek vybarvi.

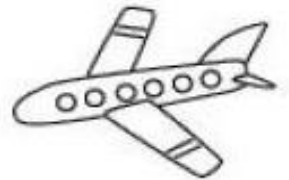
*Motýlci jsou králi,
kvitky si je chválí.
Zdobí louky, těší děti,
Dokud léto neuletí.*



Pracovní list
Doved' broučka po cestičce ke kytičce.



Pracovní list
Které obrázky patří k sobě? Spoj je čarou.



Pracovní list – dokresli si kytičku.





PO SPLNĚNÍ ÚKOLŮ SI S NÁMI ZATANCUJ.

<https://www.youtube.com/watch?v=xtDVuXttTw8>



Ahoj děti,

těšíme se na Vás při další on-line školičce.

Pracovní listy, které splníte, můžete po otevření naší mateřské školy přinést a zařadíte si je do svých portfolií, které v MŠ máte. Můžete nám i posílat fotografie, jak doma plníte úkoly, cvičíte, hrajete si, nebo jak trávíte volný čas na náš [mail:ms.nadrazni@mshb.cz](mailto:ms.nadrazni@mshb.cz)

Vaše učitelky z MŠ Nádražní



Použité zdroje:google – obrázky; pracovní listy;You tube – písničky;
INFRA,s.r.o.,KAFOMETÍK pro MŠ